



**MANUAL DE USUARIO  
PCB PARA DESARROLLO  
(109,40x86,36mm)**

**HT1007 v1.0**

## TABLA DE CONTENIDO

AGRADECIMIENTOS.....	3
TÉRMINOS Y CONDICIONES .....	4
ADVERTENCIAS.....	4
PRECAUCIONES .....	4
ESPECIFICACIONES TÉCNICAS .....	5
GALERÍA DE FOTOS .....	6

## AGRADECIMIENTOS

### *Bienvenido a Hiwatronic*

Estimado usuario,

Queremos aprovechar esta oportunidad para expresar nuestro más sincero agradecimiento por haber elegido nuestro producto **HT1007**. Su compra significa mucho para nosotros y nos complace saber que confía en nuestra marca.

Nos enorgullece ofrecer productos de alta calidad y rendimiento, y estamos seguros de que encontrará gran satisfacción en su nueva adquisición. Nos esforzamos constantemente para brindarle la mejor experiencia al satisfacer sus necesidades tecnológicas.

Su apoyo como cliente es invaluable para nosotros. Su elección nos motiva a seguir mejorando y desarrollando productos innovadores que superen sus expectativas.

Si tiene alguna pregunta, inquietud o comentario, no dude en comunicarse con nuestro equipo de atención al cliente. Estaremos encantados de asistirle en todo lo que necesite.

Atentamente,

El equipo de Hiwatronic, C.A.

## TÉRMINOS Y CONDICIONES

Los términos y condiciones por los cuales se rige la venta de los productos, se encuentran publicados en el sitio web [www.hiwatronic.com](http://www.hiwatronic.com). Estos términos y condiciones están sujetos a cambios y pueden revisarse en cualquier momento.

La adquisición de los productos, se consideran que constituyen el conocimiento y aceptación de los términos y condiciones por parte del cliente.

## ADVERTENCIAS



Si el módulo sufre **daños debido a una conexión incorrecta o una manipulación indebida**, la garantía del producto pierde validez.

## PRECAUCIONES



– Evite que el producto se golpee.



– Evite el contacto con el agua.  
– Mantenga el módulo en un lugar fresco y seco.



– No deseche el producto en la basura.

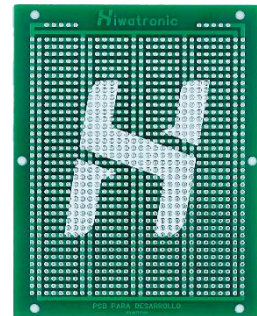
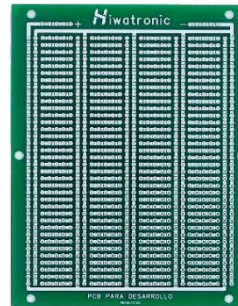


*El cliente deberá cumplir con las especificaciones, precauciones, advertencias y funcionalidad del producto diseñado y fabricado por Hiwatronic, C.A. El producto no está autorizado para su uso en sistemas de soporte vital, implantación humana, instalaciones nucleares o cualquier otra aplicación donde la falla del producto pueda provocar lesiones personales, pérdida de vidas o daños importantes a la propiedad.*

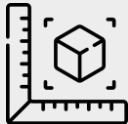
## PCB PARA DESARROLLO (109,40x86,36mm)

La abreviatura PCB viene del término en inglés *Printed Circuit Board*, que traducido al español significa *tarjeta de circuito impreso*, la cual soporta y conecta los componentes electrónicos, con pistas de cobre equivalentes a los cables, para que un circuito o producto funcione como se desea.

La **PCB para desarrollo** sirve para desarrollar prototipos de circuitos, con una estética superior a la de un circuito armado en un protoboard y al estar soldados los componentes se reduce el riesgo de desconexión por movimientos, permitiendo que el prototipo pueda ser almacenado y trasladado sin mayores consideraciones.



## ESPECIFICACIONES TÉCNICAS



### Dimensiones:

- Largo: 109,40mm
- Ancho: 86,36mm



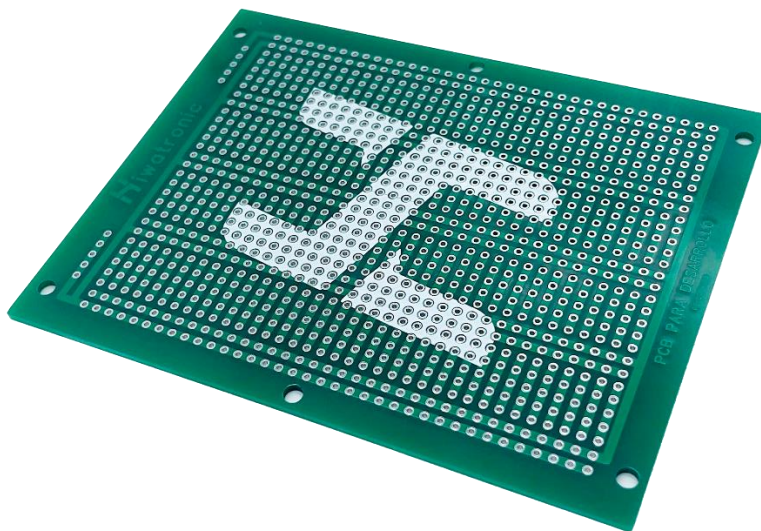
*Se recomienda no superar 5A de flujo de corriente en las pistas de la PCB para desarrollo.*



*Hiwatronic, C.A. no se hace responsable por daños ocasionados a personas, al producto o dispositivos externos, debidos a una mala conexión.*

## GALERÍA DE FOTOS

### VISTA A



### VISTA B

